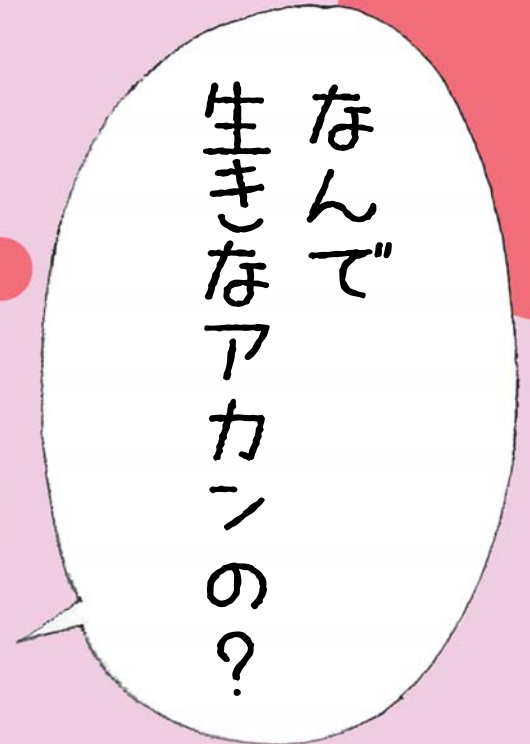


フー・スタイルな

仏教の未来に
挑戦する情報誌!!

僧侶たちのフー・マガジン



特集

仏教マンガ

「あした死ぬかもよ？」

イベントレポ『向源～未来はあなたの手の中に～』

しりとり法話バトル 第8回「実り」

6・7月の仏教イベント情報

www.freemonk.net

35

あした死ぬかもよ？

絵・文 / 光澤裕顕
written and illustrated by HIROAKI MITSUZAWA



私たちにとって避けられない事実である「死」。しかし、昨今は生活から切り離され、「死」を見つめる機会が少なくなっています。
「死」は誰にも平等にやってくる。だからこそ、私たちに「生」について共に考える場を与えてくれるのではないのでしょうか。

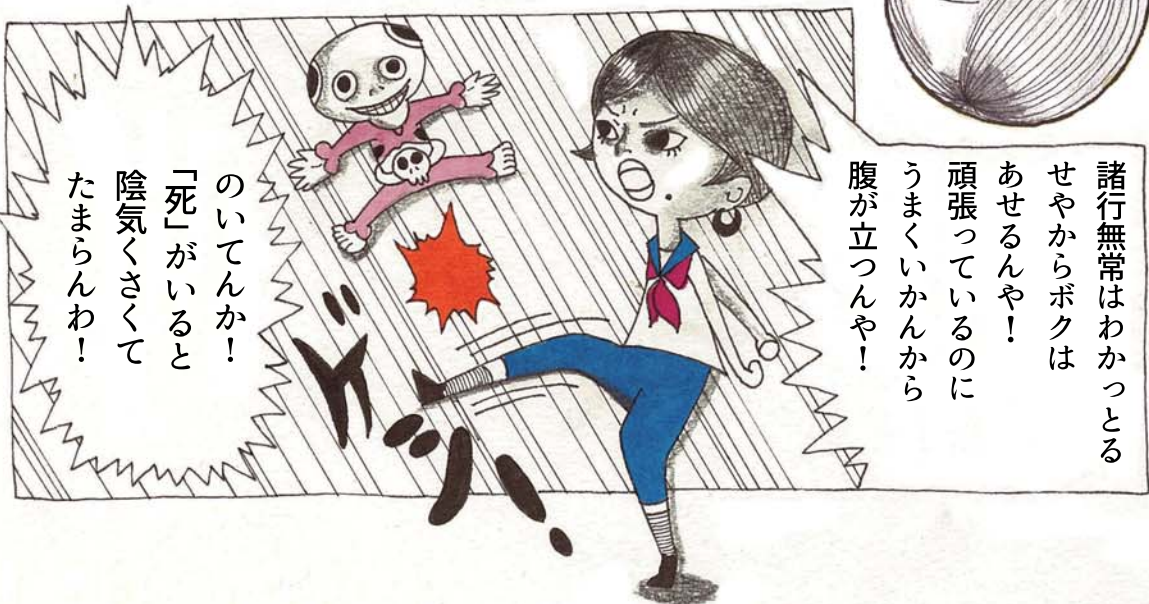
35





ちやうちやう!
ボクは死にたいん
ちやうねんで!

生きたいんや
一生懸命生きたいから
真剣に悩んでるんや



諸行無常はわかつとる
せやからボクは
あせるんや!
頑張っているのに
うまくいかんから
腹が立つんや!

のいてんか!
「死」がいると
陰気くさくて
たまらんわ!

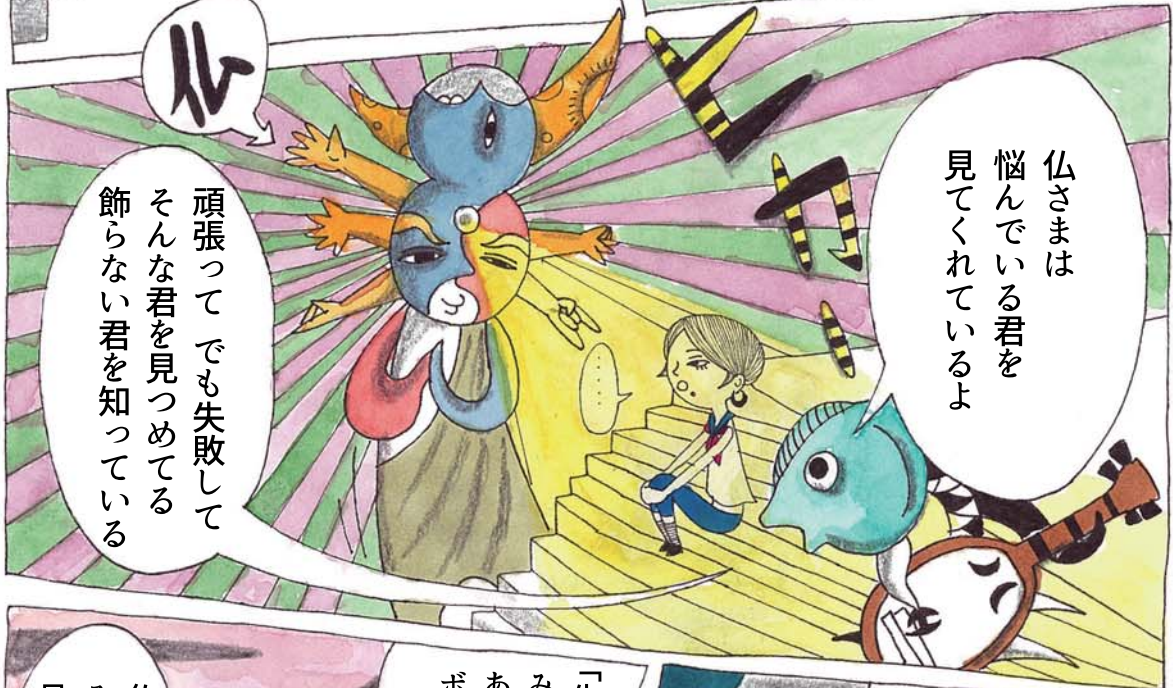


いつの間にかひとり
ぼっちになってない？



嫌なことを遠ざけて

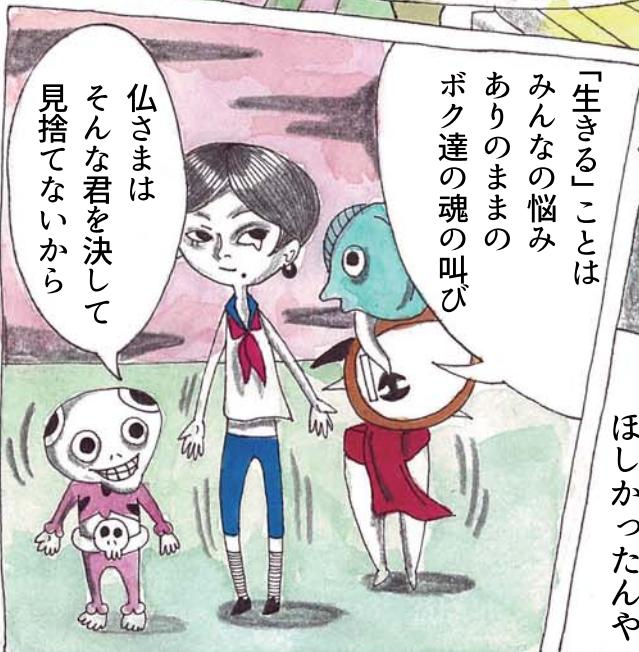
自分のつくった
正解だけに生きてるね



ル

仏さまは
悩んでいる君を
見てくれているよ

頑張っても失敗して
そんな君を見つめてる
飾らない君を知っている



仏さまは
そんな君を決して
見捨てないから

「生きる」ことは
みんなの悩み
ありのままの
ボク達の魂の叫び



自分で自分が
わからないから…
自分を出すのが
怖くって
独りぼっち
やった

寂しかったんや
助けて
ほしかったんや

独りで答えを
求めないで

ありのままを
一緒に考える
その一歩を踏み出そう

君の悩みはみんなの悩み
悩む君は 正直な姿さ
大丈夫 仏さまは知っている

光澤裕顯(みつざわ ひろあき)

1989年生まれ。真宗大谷派称讃寺衆徒。
フリースタイルな僧侶たち副代表。お寺
の跡継ぎとして生まれるも、絵の道を歩む。
僧侶と漫画家の融合を目指す。Vol.22より
『お坊さん日和。』を連載中。

©向源実行委員会



©田植会事務局

『向源～未来はあなたの手の中に～』

2015.05.02^{Sat} -03^{Sun}

5月2日、3日の大型連休の2日間にわたって行われた世界最大級の寺社フェス『向源』。

5回目の開催となる今回も、昨年に引き続き東京・増上寺を会場に行われました。「未来はあなたの手の中に」をサブテーマに掲げ、仏教と神道、そして日本の伝統の体験型ワークショップや路上パフォーマンスなどプログラムも充実。なかでも注目はクラウドファンディングを活用しての「お化け屋敷」。お化け屋敷の第一人者・五味弘文さんをプロデューサーに迎え、向源でしか味わえないお寺の胎内巡りを彷彿とさせる最恐の空間を完成させました。

代表の友光雅臣さん（天台宗僧侶）は「過去4回の向源では仏教のワークショップが中心でしたが、今年は神道のワークショップが新たに増えました。スポーツの祭典である東京オリンピックに合わせ、2020年までに寺社において文化の祭典となるような、より大きなムーブメントに成長させたい」と、6,000人を超える来場者へ、そして総勢350人以上の向源を支えたスタッフに自身の大切な目標へ向かう「源」を伝え、2日間の幕を閉じました。挑戦と成長を続ける向源にとって切磋琢磨しあえるような存在でいられるよう、フリスタもがんばります！

今回のお題は「実り」
実りある法話でありますように！

私の家では、お米を作っている。「実りの秋」にするために、GW中に田植えをする。しかし、田植えの後、ほつたらかしにしていると稲刈りのときには、決して良いお米ができることはない。因果関係だけで、「実り」ができるのではない。

田植えをする前には、田を耕し、稲を植えた後も、成長の管理をしなければならぬ。つまりたくさんさんの間の部分、「育てる条件」というものが大事である。

仏教においても因果関係はとても大切であるが、その条件、つまり「ご縁」を大切にするのが仏教である。たくさんさんのの手によってできるお

しりとり法話バトル
ウデに覚えのある僧侶たちが、毎号しりとり形式で出されるお題にのっかって法話を作り、きびしい審査によって掲載・非掲載のふるいにかけられる、フリスタ史上まれにみるサバイバルな企画。ウェブでは、残念ながら掲載に至らなかった法話と、審査員の評価を見ることができるので要チェック！
www.freemonk.net

「リミット」
気になる次回のお題は

米と同じように、たくさんさんの命によって生きて、支えられている私という存在に気づくことがとても大切で、そのことに出会わせていただくご縁が人生なのではないか？と私の家で採れたお米をモリモリ食べながら考えている。

お題

実り

しりとり法話バトル

第8回

審査員:飯村絵理子、鳥居友依、中島幸博
Judge:Erko Imura, Tomoe Torii, Maho Nakajima

今号の勝者はこの方！

増田将之
(浄土真宗本願寺派真栄寺衆徒)

公益財団法人仏教伝道協会職員。フリースタイルな僧侶たち副代表。これまでにご縁に支えられ、不定期ながら「仏教井戸端トーク」を開催。気配りと爆笑法話が最大の持ち味。

EVENT CALENDAR



毎回好評!!

仏教伝道協会主催イベント

6/30(Tue)、7/21(Tue) 働く人のための坐禅会

仕事帰りに疲れたところと頭の整理をしませんか?
お一人でも気軽にご参加ください

20:00~21:30(坐禅60分 お茶会20分) 500円 定員30名(男女不問)

講師/阿純章師(天台宗)

事前申込必要 お電話、Facebook、または<http://www.bdk.or.jp>まで。

▶仏教伝道センタービル7階「縁」の間 ☎03-3455-5851

6/25(Thu)、7/23(Thu) 仏教聖典を初歩英語で学ぶ会

新感覚の英会話レッスン! 日本人になじみ深い仏教思想を初歩英語で学ぶ4ヶ月のプログラムです(1回のみ参加も可)。鈴木大拙英訳『十牛図』を通して、禅仏教の基本的な思想に触れます。英語を通じて、日本文化の奥深さに改めて気づかされるでしょう。

18:30~20:00 500円 定員40名

講師/ステファン・グレイス氏(親鸞仏教センター囑託研究員)

テキスト/『和英対照仏教聖典』ほか

事前申込必要 お電話、Facebook、または<http://www.bdk.or.jp>まで。

▶仏教伝道センタービル8階「和」の間 ☎03-3455-5851

6/3(Wed)、7/8(Wed) 仏教ヨガ講座

Let's begin ヨガ Life!

ヨガで心と身体をととのえましょう!

19:00~20:30 500円 定員25名(男女不問)

講師/Yuuka(ガッツ有香・山形県誓願寺浄土宗教師)

着替え持参(ヨガマットはご用意しています)

事前申込必要 お電話、Facebook、または<http://www.bdk.or.jp>まで。

▶仏教伝道センタービル8階「和」の間 ☎03-3455-5851



公益財団法人
仏教伝道協会
BUKKYO DENDO KYOKAI

東京都港区芝 4-3-14

<http://www.bdk.or.jp>

Tel: 03-3455-5851

E-mail: bdk@bdk.or.jp

Fax: 03-3798-2758

www.facebook.com/bukkyodendokyokai

JR「田町」駅 三田口(西口)より徒歩8分

都営地下鉄 三田線、都営地下鉄 浅草線「三田」駅 A9番出口より徒歩2分

申込はお電話 03-3712-2098、Fax 03-3712-7756、またはメール info@enyuu-ji.comまで。

その他詳細は<http://www.enyuu-ji.com/event/index.html#yoga>にて。

▶天台宗 圓融寺 本堂(東京都目黒区碑文谷1-22-22)

JR目黒駅(西口)東急バス(3番)大岡山小学校行(01系統)乗車15分「碑文谷二丁目」下車徒歩3分、東急電鉄 東横線「学芸大学」駅より徒歩20分、東急電鉄 目黒線「西小山」駅より徒歩15分

7/29(Wed)

ちょっと坐ろう会(朝禅・夜禅)

歴史ある釈迦堂(重要文化財)の中で、穏やかな時間を過ごしませんか?

初めての方でも安心して参加できます。

朝禅8:00~ 夜禅20:00~ お賽銭程度 定員40名 胡坐(あぐら)のような格好をしますので、下半身をあまり締めつけない服装でお越しください。着替える場所はございません。スカートの方にはタオルケットの貸し出しもあります。

申込はお電話 03-3712-2098まで。

その他詳細は<http://www.enyuu-ji.com/event/index.html#zazen>にて。

▶天台宗 圓融寺 釈迦堂前(東京都目黒区碑文谷1-22-22)

JR目黒駅(西口)東急バス(3番)大岡山小学校行(01系統)乗車15分「碑文谷二丁目」下車徒歩3分、東急電鉄 東横線「学芸大学」駅より徒歩20分、東急電鉄 目黒線「西小山」駅より徒歩15分

7/31(Fri)

金曜夜禅

金曜の夜、ただ坐るだけの時間を持ってみませんか。時間内であれば、いつでも参禅できます。庭園内の休憩所も開放しております。参禅者に限り、ご自由にお使いください。初めての方は開始10分前にお集まりください。坐り方の指導をします。坐禅終了後、自由参加で茶話会があります。

17:00~19:00 無料 胡坐のような格好をしますので、下半身をあまり締めつけない服装でお越しください。着替える場所はございません。スカートの方にはタオルケットの貸し出しもあります。その他詳細は<http://www.enyuu-ji.com/event/index.html#zazen>にて。

▶天台宗 圓融寺 釈迦堂前(東京都目黒区碑文谷1-22-22)

JR目黒駅(西口)東急バス(3番)大岡山小学校行(01系統)乗車15分「碑文谷二丁目」下車徒歩3分、東急電鉄 東横線「学芸大学」駅より徒歩20分、東急電鉄 目黒線「西小山」駅より徒歩15分

6/20(Sat)

「〜」(ホニヤラ)をめぐる宗教間対話 #01「食」

フリスタ主催

同じ一つの物事に対する見方は、宗教や世界観によって共通点もあれば違う点もあります。身近な物事について、仏教とキリスト教ではどんな見方をするのでしょうか? 第一回のテーマは「食」です。仏教とキリスト教の研究者二人(辻村優英・波勢邦生)が簡単な話題提供をしたあと、皆さまと一緒に対話・交流をしながら「食」について考えたいと思います(申込時にテーマに関する質問等がございましたらお知らせください)。

15:00~17:00 参加費=恩送り方式(次回に参加される方のために任意の参加費をお納めください)

定員7名 話題提供/辻村優英、波勢邦生 主催/フリースタイルな僧侶たち

申込は<http://www.freemonk.net/events>まで。

▶フリースタイルな僧侶たち事務所(京都府京都市下京区東若松町795-2 SOLUM 1F C号室)

JR「京都」駅、京都市営地下鉄 烏丸線「京都」駅より徒歩10分

7/25(Sat)

アラサー僧侶とゆるーく話す会

フリスタ主催

アラサーの僧侶数名とフラットに話をする、ゆるーい会です。話のテーマは、あなたの話したいこと。仕事や恋愛、家庭のことなど、普段の生活の中でモヤモヤしていることや、とにかく誰かに聞いてほしいことなど、何でも結構です。もちろん、単純にお坊さんと話がしてみたいという方や、気になっていることをお坊さんに質問してみたい方、ただただゆったりした時間を過ごしたい方も歓迎です。お茶とお菓子をいただきながら、お坊さんと一緒に考えてみませんか? どなたでもご参加いただけます。どうぞお気軽にお立ち寄りください。

14:00~16:30 1,000円(フリスタ会員は800円) 定員10名 主催/フリースタイルな僧侶たち

申込は<http://www.freemonk.net/events>まで。

▶京町家 さいりん館 室町二条(京都府京都市中京区冷泉町65)

京都市営地下鉄 烏丸線「烏丸御池」駅2番出口より徒歩5分

EVENT CALENDAR



6/6 (Sat)、7/4 (Sat)

連続公開講座「仏教と心と身体の健康」

第148回「ブッダと老耄—認知症高齢者との身体感覚的コミュニケーション」
第149回「日常生活の中で生かす気づきの瞑想—マインドフルネス」

仏教から心と身体の健康を考える連続公開講座です。参加申込は不要です
ので、お気軽にお越しください。

13:30～15:00 無料 講師／第148回=大井玄(東京大学名誉教授)、第149回=島田啓介(桐生大学看護学科非常勤講師・翻訳家)

その他詳細は<http://www.musashino-u.ac.jp/bukken/>にて。

▶武蔵野大学 武蔵野キャンパス5号館多目的ホール(東京都西東京市新町1-1-20)

JR中央線「吉祥寺」駅 北口1番乗場よりバス15分、「武蔵野大学」下車すぐ

JR中央線「三鷹」駅 北口3番乗場よりバス10分、「武蔵野大学」下車すぐ

JR中央線「武蔵境」駅 北口5番乗場よりバス7分、「武蔵野大学」下車すぐ

☎042-468-3145(武蔵野大学 仏教文化研究所)月～金 9:00～17:00

6/14 (Sun)、7/26 (Sun)

子どものためのクラシックコンサート 第24回、第25回

0歳の赤ちゃんから入場できるコンサートです。もちろん大人の方だけでも大歓迎! 第24回はソプラノとピアノによるコンサートです。

6/14=13:30～14:00、7/26=11:00～11:30 無料(18歳以上は500円)

出演(第24回)／木村はる奈(ソプラノ)、伊藤友香(ピアノ)

その他詳細は<http://www.manzo9.net/>にて。

▶別院 満足院(東京都世田谷区梅丘1-54-1)

小田急電鉄 小田原線「梅ヶ丘」駅より徒歩3分 ☎03-3429-0650

6/17 (Wed)、6/24 (Wed)、7/1 (Wed)

マインドフルネスで「幸せスキル」UP!

～お坊さんのHAPPINESSトレーニング～

同世代のお坊さんから「幸せスキル」を学びましょう! 「幸福とは何か?」を問い続けてきたTVプロデューサー・清水ハン栄治さんが、心理学者・脳医学者、僧侶や瞑想の達人と一緒に開発した幸福度向上の実践的なプログラムです。仏教的な要素も多分に取り入れられており、このプログラムに共感した超宗派の30代の僧侶たちと、清水ハン栄治さんとの連携によって実現したのが、この「お坊さんのHAPPINESSトレーニング」です。

19:00～21:00 各回2,500円 定員6/17・6/24=15名、7/1=12名

講師／井上広法師(浄土宗光琳寺副住職)

申込は6/17「マインドフルネス」▶<http://peatix.com/event/89630>

6/24「愛情・共感のココロ」▶<http://peatix.com/event/89632>

7/1「感謝のココロ」▶<http://peatix.com/event/89634>まで。

その他詳細は<http://www.tera-budha.net/1650/>にて。

▶寺子屋ブッダLAB(東京都渋谷区東3-23-3 猪瀬ビル1F)

JR、東京メトロ 日比谷線「恵比寿」駅から徒歩4分

6/27 (Sat)

龍雲寺ダンマトーク(法話会)

仏教初心者の方から、仏教書をたくさん読んだけど、和尚さんから直接話を聴いてみたい皆さまへ。お釈迦様のおしえを身近に感じられる法話会。

開場14:00 開演14:30 無料 定員100名(要予約) 講師／横田南嶺老大師(円覚寺派管長)

オープニングアクト／並木泰淳師(金龍寺副住職) 主催／東京禅センター

申込はお電話 03-5779-3800、Fax 03-5779-3801、またはメール zen@myoshin-zen-c.jpまで。

その他詳細は<http://www.myoshin-zen-c.jp/>にて。

▶臨済宗妙心寺派 龍雲寺 本堂(東京都世田谷区野沢3-38-1)

東急電鉄 東横線「学芸大学」駅より徒歩15分、田園都市線「駒沢大学」駅東口より徒歩15分

☎03-5779-3800(東京禅センター)土・日曜休館

6/27 (Sat)

遊味会「初夏の風を感じる五色野菜(菜膳)とそうめん～念仏体験を添えて～」

美味しい「そうめん御膳(菜膳・精進料理)」を食べながら、菜膳マイスターによる菜膳の基礎解説とらかん亭料理長の精進料理解説を楽しみます。

そうめんの具材(五色野菜の具)のレシピ紹介もあります。この夏、「そうめん」が一層、美味しく、楽しくなる!! セタの行事食「そうめん」と旬野菜の「五色の具」。「セタ」、「五色の具」は「五行(五色)思想」に対応しており、五行思想と菜膳、日本文化の話も聞けますよ。

12:30～15:00 2,500円 定員25名(完全予約制)

申込はお電話 03-3792-6751(担当ノ線)まで。

その他詳細は<https://www.facebook.com/gohyakurakanji/>にて。

▶天恩山 五百羅漢寺(東京都目黒区3-20-11)

JR、東急、東京メトロ、都営「目黒」駅より徒歩12分、東急目黒線「不動前」駅より徒歩8分。

6/27 (Sat)

入谷七福神巡り!

5月に作った手作り御朱印帳を持って、入谷七福神を歩いて参拝します。

15:00～ 500円 定員30名 主催／茶房えにし

申込は<https://www.facebook.com/pages/茶坊えにし/268064793312265>まで。

▶入谷界隈(東京都台東区)

6/28 (Sun)

メリシャカライブ at 広島

“生きる智慧”と“勇氣”を与えてくれる「仏教」と、“生きる力”と“感動”を与えてくれる「音楽」を、同じ空間で“生”で体感できるライブイベント「メリシャカLIVE」。6回目を迎えた今年は、初の広島開催です。

受付14:30～ 開場15:00 開演15:30 3,000円(全席指定)

●MUSIC／向井秀徳アコースティック&エレキトリック、二階堂和美 ●トーク・セッション／

釈徹宗師(浄土真宗本願寺派如来寺住職・相愛大学人文学部教授・宗教部長)、二階堂和美

●読経・法話／浄土真宗青年僧侶、春秋会 ●MC／木下明水師(浄土真宗本願寺派勝明寺副住職)

主催／メリシャカ 協力／春秋会 e+(イープラス)にてチケット販売 <http://eplus.jp>まで。

その他詳細はwww.facebook.com/merrishaka.liveにて。

▶浄土真宗本願寺派 本願寺広島別院 共命ホール(広島県広島市中区寺町1-19)

JR「横川」駅より徒歩10分、JR「広島」駅より車で10分、広電路面電車「別院前」駅下車すぐ

7/18 (Sat)

相愛大学仏教文化学科生主催イベント「宗教とマンガ」(仮)

宗教マンガってなに!? マンガに宗教性が含まれる理由は? その魅力は? このマンガにはどんな宗教性があるの…? 普段とちよっと違った角度から、マンガと宗教の世界を一緒に覗いてみませんか。相愛大学仏教文化学科生による自主企画イベント! 3人の先生方による「宗教」と「マンガ」についての鼎談です!

開場13:30 開演14:00 無料 講師／釈徹宗(相愛大学教授)、高木学(相愛大学准教授)、寺本

知正(NCC宗教研究所研究員・相愛大学非常勤講師)

その他詳細は<https://twitter.com/butubun>にて。

▶相愛大学 南港キャンパス内(大阪府大阪市住之江区南港中4-4-1)

ニュートラム「ポートタウン東」駅より徒歩3分

7/25 (Sat)

4周年! 雅楽演奏会

浄土宗僧侶による雅楽の演奏会です。実際に楽器に触れていただける時間もごございます。

16:00～ 500円 定員30名 主催／茶房えにし

申込は<https://www.facebook.com/pages/茶坊えにし/268064793312265>まで。

▶浄土宗 正定寺(東京都台東区松が谷2-1-2)

東京メトロ 銀座線「田原町駅」駅より徒歩8分

7/26 (Sun)

禅×YOGA×アーユルヴェーダ

坐禅もヨガもアーユルヴェーダも、源をたどれば一つです。このセミナーは、原点に立ち戻って全部まとめて行きます。毎月一回、どなたでも参加できます。心と身体の調和によって、生命の真理を体感しましょう。

15:00～18:00 3,000円(要予約) 講師／阿純章師(坐禅・圓融寺副住職)、柳瀬けい子(ヨガ)、

山口哲也(アーユルヴェーダ) 動きやすい服装でお越しください



May Buddha Bless You !!

編集後記

「仏教の入り口になりたい」。私が常に意識している願いであります。寺に生まれた私を感じている僧侶としての使命です。一方で私には幼いころから「マンガ家になる」という夢があります。

マンガなら仏教をより多くの人に伝えることができるのではないかと。私のマンガが仏教に出遇うきっかけとなつてほしい。私なりに願いを込めて描かせていただきました。またこのマンガを通し、改めて私自身も勉強する機会をいただきました。

いつもご支援くださっている方々、最後の最後まで一緒に校正をしてくれた仲間たち、そして今この瞬間に読んでくださっているあなた。本当にありがとうございます。皆さまのお力添えがあつてこそ、このご縁を賜ることができました。心よりお礼申し上げます。

まだまだ未熟ではありますが、一人でも多くの方の入り口になれるよう努めてまいりますので、引き続き暖かいご声援を何卒よろしくお願いいたします。

(第35号 輪番編集長 光澤裕顕)

■協賛のご報告■

本誌発行にあたり、ご支援いただいた皆さまに厚く御礼を申し上げます。
以下に、法人サポーターの方々の名前のみ掲載させていただきます。

安心院(京都府八幡市 浄土宗)／安樂寺(京都府南丹市 浄土宗)／石尾山弘法寺(大阪府和泉市 真言宗)／円光寺(東京都台東区 臨濟宗妙心寺派)／延命寺(大阪府堺市堺区 浄土宗)／圓融寺(東京都目黒区 天台宗)／宜雲寺(東京都江東区 臨濟宗)／吉祥寺(山口県萩市 浄土宗)／九品寺(京都府京都市南区 浄土宗)／教安寺(福岡県福津市 浄土宗)／慶蔵院(三重県伊勢市 浄土宗)／光照院(東京都台東区 浄土宗)／光照寺(大阪府大阪市東淀川区 浄土真宗本願寺派)／光徳寺(福岡県みやま市 浄土真宗本願寺派)／光明院・田中医院(京都府京都市中京区 浄土宗西山禪林寺派)／光明寺(奈良県吉野郡 浄土真宗本願寺派)／五百羅漢寺(東京都目黒区)／金剛寺(京都府京都市東山区 浄土宗)／西明寺(兵庫県尼崎市 浄土宗)／西樂寺(京都府京都市伏見区 浄土宗)／西林寺(大阪府泉南郡 浄土宗)／淨栄寺(滋賀県東近江市 浄土宗)／正覚寺(青森県青森市 浄土宗)／淨元寺(兵庫県尼崎市 浄土真宗本願寺派)／性高院(愛知県名古屋市中千種区 浄土宗)／称讚寺(新潟県長岡市 真宗大谷派)正善寺(兵庫県伊丹市 浄土宗)／正法寺(京都府京都市東山区 時宗)／勝樂寺(東京都町田市 浄土宗)／正蓮寺(静岡県伊豆の国市 真宗大谷派)／信覚寺(福岡県朝倉郡 浄土真宗本願寺派)／新善光寺(北海道札幌市中央区 浄土宗)／瑞聖寺(東京都港区)／瑞生寺(静岡県浜松市中区 曹洞宗)／崇興寺(広島県福山市 浄土真宗本願寺派)／崇福寺(滋賀県甲賀市 浄土宗)／善願寺(滋賀県甲賀市 浄土宗)／善道寺(北海道札幌市豊平区 浄土宗)／大圓寺(東京都目黒区 天台宗)／臺鏡寺(大阪府枚方市 浄土宗)／檀王法林寺(京都府京都市左京区 浄

土宗)／潮音寺(東京都大島町 浄土宗)／超覚寺(広島県広島市中区 真宗大谷派)／長壽院(東京都台東区 浄土宗)／梅窓院(東京都港区 浄土宗)／法岸寺(静岡県静岡市清水区 浄土宗)／宝皇寺(北海道函館市 真宗大谷派)／寶松院(東京都港区 浄土宗)／宝泉寺(愛知県津島市 浄土宗西山禪林寺派)／法善寺(大阪府大阪市中央区 浄土宗)／法然院(京都府京都市左京区)／法華寺(京都府亀岡市 日蓮宗)／本覺寺(神奈川県横浜市鶴見区 天台宗)／無量光寺(鳥取県鳥取市 浄土宗)／薬師院(大阪府岸和田市 真言宗)／陽岳寺(東京都江東区 臨濟宗妙心寺派)／龍雲寺(京都府世田谷区 臨濟宗妙心寺派)／龍岸寺(京都府京都市下京区 浄土宗)／緑泉寺(東京都台東区 浄土真宗本願寺派)

一般社団法人 日本石材産業協会(東京都千代田区)／遠藤新兵衛商店(京都府京都市下京区)／学校法人 鎮西学園(熊本県熊本市中央区)／株式会社 アルアンドダブリュー(京都府京都市中京区)／株式会社 京美仏像(京都府京都市北区)／株式会社 薫寿堂(兵庫県神戸市)／株式会社 作島(京都府京都市下京区)／株式会社 寺の友社(京都府宇治市)／株式会社 トラベルサライ(大阪府大阪市中央区)／京都坊主BAR(京都府京都市中京区)／茶坊えにし(東京都台東区)／寺院コム(京都府京都市左京区)／浜屋株式会社(兵庫県姫路市)／ヨシダ印刷株式会社 京滋営業所(京都府京都市中京区) (五十音順)

フリースタイルな僧侶たちとは

●「仏教＝葬式」だとあなたは思っていますか？しかし、経典をひもといてみても、お葬式について語られていることはほとんどありません。そこには、「なぜ私たちの苦しみは起こるのか」「正しい知見を得るにはどうすればいいのか」といった「生きていくための教え」が多く説かれています。●人の心を狂わせる怖いものとして宗教が遠ざけられ、お葬式や法事は簡略化される傾向にある今日ですが、自分の弱い心にふたをして、やがてはおとずれる死から目を背けても、充実した人生はありえません。仏教の持つポテンシャルをうまく引き出し、自分自身に向き合うことによってこそ、これからの社会が確かに形づくられてくると私たちは信じています。●「フリースタイル」という言葉をかかげたのは、仏教の持つ2500年の伝統を敬いつつも、ゼロベースで日本仏教の未来を模索しようとしたことです。●本誌フリーマガジンの発行(年間6回・偶数月1日発行)もまた、その試みのひとつです。街中のカフェやバーなどで手に取った瞬間に、安らぎや気づきがあることを願って発行しています。配布にご協力いただける店舗・施設を随時募集しています。●私たちは、30歳前後の若い僧侶たちが中心になって活動しているため、「仏教の再生」のつもりが、「伝統からの逸脱」につながることも

あるかもしれません。その際には、皆さまのご指摘をお待ちし、誤りについては改めながら大胆な試みを続けていくつもりです。これからの時代を生きやすいものにするため、ご協力をよろしくお願いたします。●志を同じくする僧侶や誌面作りやイベント実施に協力していただけるボランティアスタッフもお待ちしています。まずは気軽にお問い合わせください。

サポーターズ・クラブ会員募集中!!

私たちの活動に共感し、応援していただける方を大募集中

協賛年会費：5,000円(個人)／30,000円(法人)

サポーターズ・クラブの皆さまには、年間6回発行予定の本誌をお届けします。また各種主催イベントにおいて優待いたします。法人会員の方は、誌面にお名前を掲載させていただきます。

会費振込先：三井住友銀行 園田支店(422) 普通 5092943
フリースタイルな僧侶たち 代表 若林唯人

※お振込みいただく際には、あらかじめご連絡ください

- ・Telでのお問い合わせ ☎050-5583-4330
- ・Faxでのお問い合わせ ☎050-3730-9864
- ・E-mailでのお問い合わせ info@freemonk.net

冬用 各宗派衣価格(税込)

● 布袍化繊地	18,800円より	● 黒直綴化繊地	27,000円より
● 改良衣化繊地	17,500円より	● 白衣テロンウール	9,950円より
● 間衣化繊地	17,500円より	● 白衣高級メガーナ京仕立	16,800円より
● 黒衣化繊地	30,500円より	● 足 袋	950円より

匠のお安いクリーニング お電話お待ちしております

法衣・袈裟製造直販

丸西宗教織物株式会社

京都市下京区堀川通正面上ル(西本願寺前店)

☎0120-075-024

築90年の京町屋で本格タイ料理

佛沙羅館

Tel:075-361-4535

http://r.navi.co.jp/k024400/

住所:京都府京都市下京区木屋町通松原上ル美濃屋町173-1

祇園ギャラリー源右衛門

Tel:075-533-6088

京都市東山区祇園町南側555番地(祇園ホテル1F)

お念珠取り揃えております





Mama'a
**浜屋は
 関西最大級の
 お仏壇・お仏具・
 墓石の専門店です。**

やすらぎの世界を創る



浜屋

お仏壇・お仏具・お墓・ギフトのご相談は
 通話料無料 浜屋姫路本社フリーダイヤル
0120-1616-94
 ●受付時間/午前10時～午後6時30分まで

関西最大級の38店舗、安心のネットワーク。お近くの浜屋へご来店下さい。

- | | |
|-------------------------|--------------------------|
| ■奈良王寺店 ☎(0745)31-2211代 | ■尼崎市役所前店 ☎(06)6414-3900代 |
| ■奈良生駒店 ☎(0743)83-2211代 | ■尼崎店 ☎(06)6413-2211代 |
| ■岸和田店 ☎(072)445-2211代 | ■宝塚店 ☎(0797)83-4500代 |
| ■堺鳳店 ☎(072)261-2211代 | ■西宮店 ☎(0798)51-2211代 |
| ■藤井寺店 ☎(072)954-2211代 | ■西宮駅前店 ☎(0798)34-2280代 |
| ■駒川店 ☎(06)6709-2211代 | ■西屋店 ☎(0797)35-1194代 |
| ■八尾久宝寺店 ☎(072)925-2200代 | ■三田店 ☎(079)559-2211代 |
| ■中環大阪店 ☎(06)6783-2211代 | ■神戸店 ☎(078)371-2211代 |
| ■環屋川本店 ☎(072)829-2211代 | ■新長田店 ☎(078)621-2211代 |
| ■枚方家園地店 ☎(072)836-2211代 | ■明石店 ☎(078)927-2211代 |
| ■高槻店 ☎(072)683-2211代 | ■加古川店 ☎(079)426-2211代 |
| ■茨木店 ☎(072)622-2211代 | ■高砂店 ☎(079)443-2211代 |
| ■箕面店 ☎(072)726-5522代 | ■姫路店 ☎(079)282-2211代 |
| ■豊中熊野店 ☎(06)6853-2220代 | ■福崎店 ☎(0790)22-2211代 |
| ■豊中店 ☎(06)6848-2211代 | ■網干店 ☎(079)272-2211代 |
| ■川西店 ☎(072)759-2201代 | ■龍野店 ☎(079)162-2235代 |
| ■北伊丹店 ☎(072)780-5211代 | ■赤穂店 ☎(079)145-2211代 |
| ■伊丹店 ☎(072)775-2211代 | ■山崎店 ☎(0790)62-5171代 |
| ■東園田店 ☎(06)4960-4000代 | ■山崎店 ☎(079)293-2211代 |

■本社/姫路市南畝町2丁目31番地 TEL.079-288-2211(代)

**お寺の広報を
サポートします!!**

弊誌制作チームが、印刷物の「デザイン」からお寺を魅せるノウハウを提供します。お寺の想いを地域社会にスムーズに伝えようとするとき、洗練された「デザイン」はきっとその助けになります。興味を持たれた方は一度、お問い合わせください。

フリースタイルな僧侶たち編集部
 Tel 050-5583-4330
 Fax 050-3730-9864
 info@freemonk.net

**「フリースタイルな僧侶たちのフリーマガジン」に
広告を出しませんか?**

本誌は関西の寺院や仏具店をはじめ、カフェやスペイン料理店まで、さまざまな場所に設置しています。設置箇所は現在も拡大中!! (ウェブサイトで確認できます)
 興味をもたれた方は一度、お問い合わせください。

媒体情報
 仕様: A4サイズ/12頁/カラー
 発行部数: 13,000部
 (2015年6月現在)

公益財団法人 浄土宗ともいき財団

心といのちの電話相談室
☎ 03-3436-6823

相談受付: 毎週月曜日 10:00~16:00
 (国民休暇、盆、年末年始は休業いたします)

あなたを支えたいと願う人がいます。つらいお気持ち、おはなしてください。

『心といのちの電話相談室』の特徴

- 研修を受けたお坊さん、お寺の奥さんがお話を伺います
- 多彩なご相談に対応します
- 周囲の方もご相談ください

『心といのちの電話相談室』の約束

- 秘密は必ず守ります
- 勧誘はしません
- 無料でお受けします



『心といのちの電話相談室』事務局

〒105-0011 東京都港区芝公園4-7-4 公益財団法人浄土宗ともいき財団内
 TEL.03-3436-3353 FAX.03-5472-4878 ホームページ: <http://tomoiki.jp>

詳しくは

心といのちの電話相談室

検索